

MONTHLY MEMBERSHIP PROGRESS REPORT

District 103 W

Results as of: 3/31/2026

GMT:

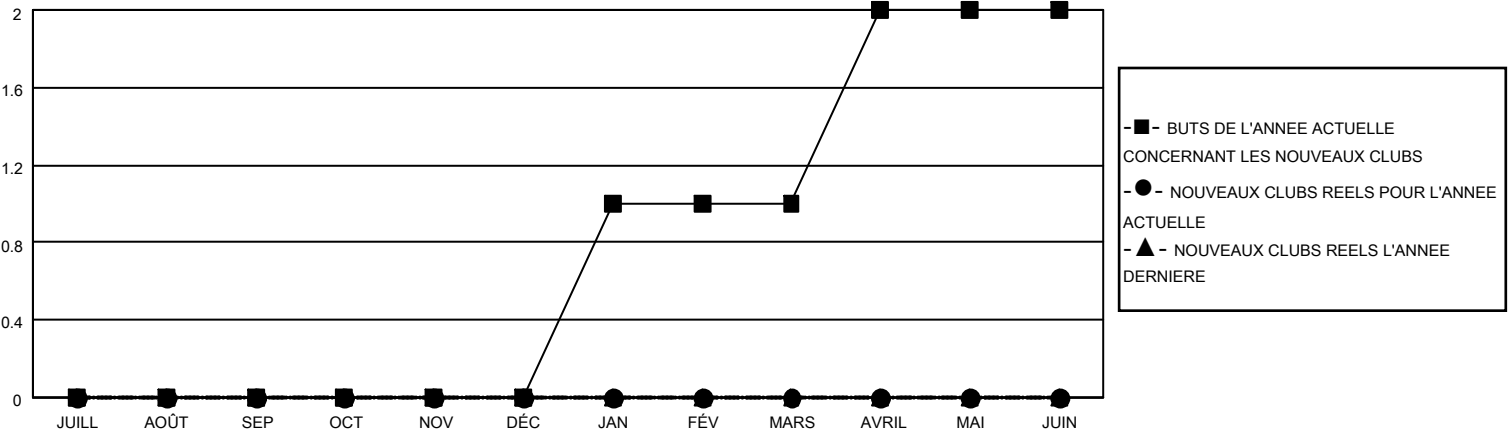
LIEU FRANCE

RC EME

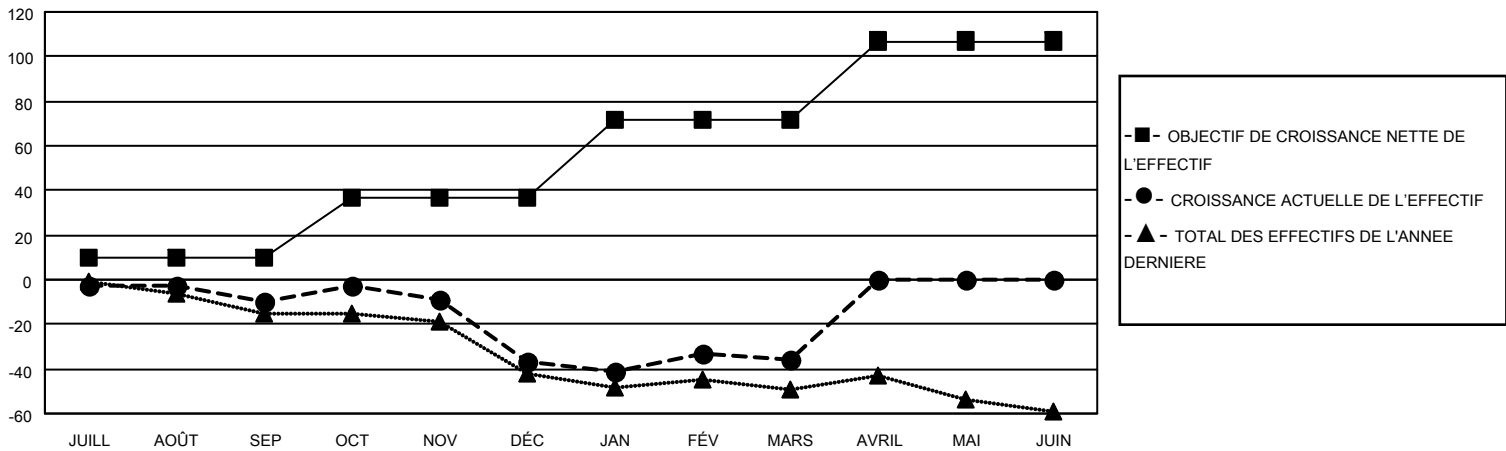
| Clubs | | | |
|--------------------------|-----------------------------------|----------------|---------------|
| RESULTATS POUR 2025-2026 | | | |
| TRIMESTRE | BUT CONCERNANT LES NOUVEAUX CLUBS | NOUVEAUX CLUBS | CLUBS ANNULÉS |
| JUILL/AOÛT/SEP | 0 | 0 | 0 |
| OCT/NOV/DÉC | 0 | 0 | 0 |
| JAN/FÉV/MARS | 1 | 0 | 1 |
| AVRIL/MAI/JUIN | 1 | 0 | 0 |

| Membres | | | |
|--------------------------|--|-----------------------------------|---|
| RESULTATS POUR 2025-2026 | | | |
| TRIMESTRE | OBJECTIF DE CROISSANCE NETTE DE L'EFFECTIF | CROISSANCE ACTUELLE DE L'EFFECTIF | TOTAL DES MEMBRES RADIES (y compris les transferts) |
| JUILL/AOÛT/SEP | 10 | 15 | 21 |
| OCT/NOV/DÉC | 27 | 23 | 43 |
| JAN/FÉV/MARS | 35 | 40 | 31 |
| AVRIL/MAI/JUIN | 35 | 0 | 0 |

BUTS ET NOUVEAUX CLUBS REELS - CUMULATIF



BUTS ET MEMBRES REELS - CUMULATIF



CLUBS RADIES: 1

35 CLUBS OF 74 ONT AJOUTE 1 OU PLUSIEURS NOUVEAUX MEMBRES

DISTRIBUTION PAR SEXE

HOMME 1,075 (71.33%)
FEMME 430 (28.53%)

MEMBRES RADIES

| | |
|--------------|-----------|
| DECEDE | 11 |
| CLUB ANNULE | 5 |
| AUTRE | 78 |
| TOTAL | 94 |

[CLIQUEZ ICI POUR LES INFORMATIONS CUMULATIVES SUR LES EFFECTIFS](#)

| | |
|--|----|
| NOMBRE TOTAL DE MEMBRES D'UNITÉS FAMILIALES | 60 |
| MEMBRES DE FAMILLE QUI RÈGLEMENT LA MOITIÉ DES COTISATIONS | 31 |